

ii. Παρατίθεται η ανάλυση των χρηματοροών και της μεταβολής του καθαρού δανεισμού της περιόδου.

(Ποσά σε εκ €)		1/1 - 31/12/2022
EBITDA		823
(-)	Μετάπτωση στοιχείων 2021 σε 2022	(100)
(-)	Κεφάλαιο Κίνησης	240
Ροές από τη Λειτουργία (πρό φόρων, τόκων)		963
(-)	Φόρος	(43)
(-)	Τόκοι	(32)
Ταμειακές Ροές από Λειτουργική Δραστηριότητα		889
(-)	Επενδύσεις παγίων (επαναλαμβανόμενου χαρακτήρα)	(61)
(-)	Επενδύσεις παγίων (Ανάπτυξης και Παραγωγικότητας)	(654)
Καθαρές Ταμειακές Ροές		173
(-)	Άλλες Χρηματοοικονομικές & Επενδυτικές ροές	(86)
Μεταβολή Καθαρού Δανεισμού		87

II. Περιγραφή επιχειρηματικού μοντέλου

Η MYTILINEOS A.E. (η «Εταιρεία» ή «MYTILINEOS») αποτελεί κορυφαία διεθνή βιομηχανική και ενεργειακή εταιρεία με δυναμική παρουσία και στις 5 ηπείρους. Δραστηριοποιείται στους τομείς της Ηλεκτρικής Ενέργειας & Εμπορίας Φυσικού Αερίου, της Μεταλλουργίας, της Ανάπτυξης Ανανεώσιμων Πηγών & Αποθήκευσης Ενέργειας και των Έργων Βιώσιμης Ανάπτυξης. Είναι εισηγμένη στο Χρηματιστήριο Αθηνών, με ενοποιημένο κύκλο εργασιών €6,3 δισ., με 5.442 άμεσα και έμμεσα εργαζόμενους και περισσότερους από 9.500 προμηθευτές (σε Ελλάδα και εξωτερικό).

Η MYTILINEOS ως υπεύθυνη βιομηχανική Εταιρεία επιδιώκει την αέρινη εφαρμογή της επιχειρηματικής αριστείας, εξισορροπώντας την οικονομική με τη βιώσιμη ανάπτυξη. Κατά τη διάρκεια του 2022, παρά τις νέες γεωπολιτικές προκλήσεις, την πρωτοφανή παγκόσμια ενεργειακή κρίση και τη συνεχιζόμενη πανδημία, η MYTILINEOS κατάφερε να επιτύχει έναν πολυεπίπεδο μετασχηματισμό, με την εξέλιξη της σε ένα πιο «Πράσινο», πιο βιώσιμο μέλλον, καθώς και την υιοθέτηση μιας πιο λιτής οργανωτικής δομής καταγράφοντας παράλληλα νέα επίπεδα κερδοφορίας.

Η MYTILINEOS κατέχει ηγετική θέση στον κλάδο της Μεταλλουργίας. **Ο Τομέας Μεταλλουργίας της Εταιρείας** αποτελεί τον μεγαλύτερο πλήρως καθετοποιημένο παραγωγό αλουμινίου και αλουμίνια στην Νοτιοανατολική Ευρώπη και μια από τις υγιέστερα αναπτυσσόμενες βιομηχανικές επιχειρήσεις στην Ελλάδα. Η διεθνής επιχειρηματική της δραστηριότητα αποτελεί κινητήρια δύναμη για την εθνική οικονομία, αλλά και για την ανάπτυξη της ελληνικής περιφέρειας. Το εργοστάσιο, «Αλουμίνιον της Ελλάδος», έχει συμπληρώσει περισσότερα από 50 χρόνια λειτουργίας και πάνω από 15 χρόνια αναπτυξιακής πορείας, με παραγωγικές και εμπορικές πρακτικές εφάρμογες των κορυφαίων μεταλλουργικών βιομηχανιών παγκοσμίως, καθώς και με σημαντικές επενδύσεις για τον τεχνολογικό εκσυγχρονισμό των εγκαταστάσεων και την ανάπτυξη της παραγωγής και της παραγωγικότητας του εργοστασίου. Παράλληλα, ο Τομέας συνεχίζει την ανάπτυξη στην παραγωγή δευτερόχυτου Αλουμινίου, φτάνοντας σε δυναμική παραγωγή 65.000 τόνων ανά έτος με προοπτική να υπερδιπλασιαστεί τα επόμενα χρόνια, περιορίζοντας την κατανάλωση ενέργειας ανά τόνο παραγωγής.

Η MYTILINEOS έχει ηγετική θέση στην αγορά της Ηλεκτρικής Ενέργειας και του φυσικού αερίου. **Ο Τομέας Ηλεκτρικής Ενέργειας & Εμπορίας Φυσικού Αερίου**, μέσω της Protergia, συγκεντρώνει την διαχείριση

όλων των πάγιων και ενεργειακών δραστηριοτήτων της Εταιρείας. Σήμερα η Εταιρεία κατέχει ηγετική θέση στην εγχώρια αγορά ως ανεξάρτητος παραγωγός και προμηθευτής ηλεκτρικής ενέργειας με ενεργειακό χαρτοφυλάκιο δυναμικότητας άνω των 1.200 MW, που ξεπερνά το 13,5% του ενεργού και αδειοδοτημένου εγκατεστημένου θερμικού παραγωγικού δυναμικού της χώρας. Η νέα μονάδα υψηλής απόδοσης 826MW συνδυασμένου κύκλου (CCGT – H Class) με καύσιμο το φυσικό αέριο βρίσκεται στο τελευταίο στάδιο δοκιμαστικής λειτουργίας και το αμέσως επόμενο διάστημα η μονάδα θα τεθεί σε εμπορική λειτουργία, διηλεκτρίζοντας την ισχύ των μονάδων συνδυασμένου κύκλου της Εταιρείας, η οποία θα διαθέτει τον πιο αποδοτικό στόλο θερμικών μονάδων στην ελληνική αγορά με τη συνολική εγκατεστημένη ισχύ, συμπεριλαμβανομένων των ΑΠΕ, να ανέρχεται στα 2,3GW. Ως παραγωγός ηλεκτρικής ενέργειας, με ιδιωτικές επενδύσεις σε εργοστάσια υψηλής τεχνολογίας, η Protergia διαθέτει βαθιά γνώση της αγοράς ηλεκτρισμού, ενώ υλοποιεί συνεχώς φιλικές προς το περιβάλλον επενδύσεις, προσφέροντας στην ελληνική οικονομία και στην απασχόληση. Η Protergia δραστηριοποιείται και στην προμήθεια ηλεκτρικής ενέργειας με στόχο να προσφέρει ηλεκτρικό ρεύμα σε επιχειρήσεις, επαγγελματίες και νοικοκυριά, υπηρετώντας τις ανάγκες των πελατών για ανταγωνιστικές τιμές και σύγχρονες, αξιόπιστες υπηρεσίες. Η Protergia διατηρεί την 1η θέση στην προμήθεια ηλεκτρικής ενέργειας, ανάμεσα στους ανεξάρτητους προμηθευτές της εγχώριας αγοράς, με το μερίδιό της να διαμορφώνεται στο 7,6% στο τέλος του 2022. Η πελατειακή της βάση συνεχίζει να διευρύνεται, φτάνοντας τους 550.000 πελάτες, μετά και την εξαγορά της WATT + VOLT το 2022.

Η δραστηριότητα της Εταιρείας στον τομέα της Ενέργειας ενισχύεται από τον τομέα Φυσικού Αερίου, μέσω του οποίου εξασφαλίζεται η προμήθεια της εταιρείας με φυσικό αέριο, σε ανταγωνιστικούς όρους, επιτρέ-

ποντάς της έτσι να ενισχύσει το ενεργειακό προφίλ της Εταιρείας και, ταυτόχρονα, να επιτύχει αξιοσημείωτη οργανική ανάπτυξη.

Η MYTILINEOS επενδύει στρατηγικά στον εθνικό και παγκόσμιο στόχο της ενεργειακής μετάβασης, θέτοντας όλες τις δυνάμεις στην υπηρεσία της Βιώσιμης Ανάπτυξης. Έτσι, η Εταιρεία προχώρησε στον μετασχηματισμό του Τομέα Ολοκληρωμένων Έργων EPC – METKA σε ένα σύγχρονο και καινοτόμο Business Unit, τον **Τομέα Έργων Βιώσιμης Ανάπτυξης (Sustainable Engineering Solutions - SES BU)**. Ο Τομέας με αναβαθμισμένη κατεύθυνση, πέραν της κατασκευής θερμικών μονάδων και επιλεγμένων έργων υποδομών που παραδοσιακά εκτελεί, επικεντρώνεται στη δυναμική ανάπτυξη έργων που προάγουν την Ενεργειακή Μετάβαση και τη Βιωσιμότητα. Ενδεικτικά, όσον αφορά τα έργα Waste-to-Energy, η MYTILINEOS, εντοπίζει μεγάλες αναπτυξιακές προοπτικές στο χώρο των περιβαλλοντικών λύσεων και εμπλέκεται ενεργά σε συζητήσεις για την ανάληψη παρόμοιων έργων.

Η Εταιρεία, αναγνωρίζοντας πως η θυγατρική της METKA EGN έχει ήδη καθιερωθεί ως ένας από τους κορυφαίους κατασκευαστές φωτοβολταϊκών έργων και έργων αποθήκευσης ενέργειας παγκοσμίως, προχώρησε στη δημιουργία του **Τομέα Ανάπτυξης Ανανεώσιμων Πηγών & Αποθήκευσης Ενέργειας**. Ο Τομέας έχει εξελιχθεί σε έναν ισχυρό πυλώνα ανάπτυξης, ενώ παράλληλα παρέχει εγγενείς συνέργειες για την Εταιρεία. Είναι παγκόσμιος κατασκευαστής και ανάδοχος έργων ηλιακής ενέργειας προσφέροντας αξιόπιστες λύσεις σε όλο το φάσμα ανάπτυξης αυτών των έργων, από αυτόνομα ηλιακά πάρκα και έργα αποθήκευσης ενέργειας έως πολυπλοκά υβριδικά έργα. Με ισχυρή τεχνολογία, δραστηριοποίηση σε διεθνές επίπεδο και απaráμιλλη ανταπόκριση, η Εταιρεία σχεδιάζει και υλοποιεί έργα υψηλής ποιότητας για τους πελάτες της.

Η ευρύτερη στρατηγική του Τομέα περιλαμβάνει επίσης το επιχειρηματικό μοντέλο ανάπτυξης φωτοβολταϊκών έργων Build-Own-Transfer ("BOT") που αξιοποιεί τεχνολογία κατασκευής εταιρείας. Η συνολική ισχύς των ώριμων και σε λειτουργία BOT έργων ανέρχεται σε 2.567 MW ενώ η συνολική ισχύς του BOT χαρτοφυλακίου για έργα που βρίσκονται σε πρώιμα στάδια ανάπτυξης ανέρχεται σε ~ 4,1GW.

Όραμα

«Με έμπνευση και κίνητρο την Ελληνική κληρονομιά μας, να οδηγήσουμε την επιχείρησή μας στην παγκόσμια επιτυχία».

Επιχειρηματική Αποστολή

«Να επιχειρούμε σε απαιτητικές τοπικές και διεθνείς αγορές, με ευρηματικότητα, αποτελεσματικότητα και σεβασμό για το περιβάλλον και την κοινωνία. Στηρίζομαστε στο δυναμικό των ανθρώπων μας και δημιουργούμε αξία για τους πελάτες μας, τους μετόχους, τους εργαζόμενους μας και την Ελληνική οικονομία».

Εταιρικές Αξίες

Οι εταιρικές αξίες της MYTILINEOS εκπορεύονται από τις αρχές και το όραμα της Διοίκησης της. Αποτελούν τη βάση της κουλτούρας της και αποτελούν τα θεμέλια για την ανάπτυξή της.

Αποτελεσματικότητα με Προτεραιότητα την Ασφάλεια

Η Εταιρεία αντιμετωπίζει με επιτυχία τις δύσκολες προκλήσεις και παραμένει προσήλωτη στην επίτευξη των στόχων της, πάντα εξασφαλίζοντας την ασφάλεια στην εργασία.

Αδιάκοπος Αγώνας των Ανθρώπων της για Ανταγωνιστικότητα

Η προσπάθεια της Εταιρείας να είναι ανταγωνιστική είναι συνεχής και βασίζεται στην τεχνολογία, τις δεξιότητες των ανθρώπων της και τις συνεχείς επενδύσεις εκσυγχρονισμού.

Σεβασμός και Σημαντικός Ρόλος για κάθε Εργαζόμενο

Η Εταιρεία σέβεται τον εργαζόμενο, αναπτύσσει τις ικανότητες του, του παρέχει την επικοινωνία και όλα τα εφόδια που χρειάζεται και τον ενδυναμώνει στο ρόλο του, σε όλες τις θέσεις εργασίας της οργάνωσης.

Δύο Παράγοντες Επιτυχίας: Ομαδικότητα και Αριστεία

Η Εταιρεία επιτυγχάνει αποτελέσματα που αρχικά φαίνονται ακατόρθωτα, δουλεύοντας ομαδικά. Παράλληλα όμως, αναγνωρίζει την αριστεία σε ατομικό επίπεδο και την αξιοποιεί.

Συνεχής Πρόοδος από Όλους σε Όλα

Η συνεχής πρόοδος είναι αναπόσπαστο κομμάτι του ρόλου της Εταιρείας παράλληλα με την εκτέλεση της τρέχουσας δουλειάς.

Βασικός στόχος της Εταιρείας είναι η συνεχής και υπεύθυνη ανάπτυξη της, καθώς και η διατήρηση της ηγετικής της θέσης σε όλους τους Τομείς της Επιχειρηματικής της Δραστηριότητας μέσω της συνεχούς επανεπένδυσης διασφαλίζοντας παράλληλα τη βιωσιμότητα της και τις σταθερές αποδόσεις των μετόχων της.

Στρατηγικές προτεραιότητες:

ΤΟΜΕΑΣ ΗΛΕΚΤΡΙΚΗΣ ΕΝΕΡΓΕΙΑΣ ΚΑΙ ΕΜΠΟΡΙΑΣ ΦΥΣΙΚΟΥ ΑΕΡΙΟΥ

i. Η μεγαλύτερη καθιερωμένη ιδιωτική εταιρεία στον τομέα της ηλεκτρικής ενέργειας και φυσικού αερίου (utility) στην Ελλάδα,

ii. Ο κορυφαίος ιδιώτης προμηθευτής στην ηλιακή αγορά ηλεκτρικής ενέργειας με αυξανόμενη παρουσία και στην ηλιακή φυσικού αερίου με στόχευση την περαιτέρω διεύρυνση του μεριδίου αγοράς, και με ισχυρό μερίδιο αγοράς στην χονδρεμπορική αγορά Φ/Α, εξασφαλίζοντας ανταγωνιστικό κόστος παραγωγής ενέργειας

iii. Ισχυρή παρουσία στον τομέα ΑΠΕ, με περαιτέρω υλοποίηση ενός σημαντικού χαρτοφυλακίου έργων ΑΠΕ, συμβάλλοντας ουσιαστικά στην προσπάθεια του ελληνικού τομέα παραγωγής ηλεκτρικής ενέργειας να διηλεκτιστεί την εγκατεστημένη δυναμικότητα των ανανεώσιμων πηγών και σταδιακή δραστηριοποίηση σε έργα αποθήκευσης ηλεκτρικής ενέργειας.

iv. Η λειτουργία της νέας μονάδας συνδυασμένου κύκλου με καύσιμο το φυσικό αέριο (CCGT), ισχύος 826MW, για περαιτέρω εδραίωση της θέσης της Εταιρείας ως κορυφαίου ιδιώτη παραγωγού ηλεκτρικής ενέργειας στην Ελλάδα.

v. Μείωση των ειδικών εκπομπών διοξειδίου του άνθρακα (CO₂) ανά MWh παραγωγής ηλεκτρικής ενέργειας κατά σχεδόν -50%, μέχρι το 2030, με έτος βάσης το 2019.

vi. Διατήρηση της ηγετικής της θέσης στις εισαγωγές φυσικού αερίου, με ισχυρή παρουσία και στο διασυνοριακό εμπόριο.

vii. Επέκταση στην ενεργειακή αγορά γειτονικών χωρών.

ΤΟΜΕΑΣ ΜΕΤΑΛΛΟΥΡΓΙΑΣ

i. Συνεχής βελτίωση και προσήλωση στον τομέα Υγείας & Ασφάλειας στην εργασία.

ii. Συνεχής βελτίωση της παραγωγικότητας και της αποδοτικότητας με στόχο τη διατήρηση της θέσης της στο πρώτο τεταρτημόριο της παγκόσμιας καμπύλης κόστους παραγωγής.

iii. Αύξηση της παραγόμενης ποσότητας αλουμινίου μέσω της παραγωγής δευτερογενούς αλουμινίου.

iv. Μείωση των συνολικών εκπομπών CO₂ (κατηγορίας 1 & 2) κατά 65% και των ειδικών εκπομπών παραγωγής ανά τόνο αλουμινίου κατά 75% μέχρι το 2030, με έτος βάσης το 2019.

v. Βελτίωση του περιβαλλοντικού αποτυπώματος με διαρκείς επενδύσεις, την ανάπτυξη σχετικής τεχνογνωσίας και καινοτόμων λύσεων.

vi. Διασφάλιση προμήθειας πρώτων υλών.

vii. Παροχή βέλτιστων προϊόντων και λύσεων στους πελάτες, πέρα από απλή διάθεση εμπορευμάτων.

viii. Αξιοποίηση ευκαιριών για την διεύρυνση του Τομέα Μεταλλουργίας σε νέα πεδία δραστηριοποίησης.

ix. Ενίσχυση καθετοποίησης ή διεύρυνσης, για την ισχυροποίηση του Τομέα Μεταλλουργίας.

x. Αύξηση της ανταγωνιστικότητας μέσω στρατηγικών επενδύσεων και μεθόδων αντιστάθμισης κινδύνων.

ΤΟΜΕΑΣ ΑΝΑΠΤΥΞΗΣ ΑΝΑΝΕΩΣΙΜΩΝ ΠΗΓΩΝ ΚΑΙ ΕΡΓΩΝ ΑΠΟΘΗΚΕΥΣΗΣ ΕΝΕΡΓΕΙΑΣ

i. Ηγετική θέση στην υλοποίηση έργων EPC για Φωτοβολταϊκά έργα και έργα Αποθήκευσης Ενέργειας με ισχυρή διεθνή παρουσία.

ii. Επενδύσεις σε έργα ΑΠΕ που αποτελούν σημαντική παράμετρο για την επίτευξη των στόχων απανθρακοποίησης των οικονομιών παγκοσμίως.

iii. Επίτευξη ουδέτερου αποτυπώματος άνθρακα των δραστηριοτήτων μέχρι το 2030 με την ανάληψη συγκεκριμένων πρωτοβουλιών και δράσεων.

iv. Η περαιτέρω υλοποίηση έργων αποθήκευσης ενέργειας που αποτελεί σημαντικό παράγοντα προς την αυξανόμενη ανάπτυξη παραγωγής ενέργειας από ΑΠΕ.

v. Υιοθέτηση μια συνολικής προσέγγισης για την ανάπτυξη και υλοποίηση έργων που εμπνέονται στον Τομέα Ανανεώσιμων Πηγών Και Αποθήκευσης Ενέργειας και λήψη αποφάσεων αναφορικά με την εφαρμογή ενός νέου μοντέλου επενδυτικού συνδυασμού.

vi. Συνεχής εκμετάλλευση νέων ευκαιριών που αναδεικνύονται από την αύξηση της ανταγωνιστικότητας.

vii. Ενίσχυση σχέσεων και στρατηγικών συνεργασιών με σημαντικούς επενδυτές στον κλάδο.

ΤΟΜΕΑΣ ΕΡΓΩΝ ΒΙΩΣΙΜΗΣ ΑΝΑΠΤΥΞΗΣ

i. Δυναμική διεξόδου σε έργα Βιώσιμης Ανάπτυξης στους τομείς της κυκλικής οικονομίας, υβριδικών, off-grid και καινοτόμων ενεργειακών έργων (π.χ. έργα υδρογόνου), στην Ελλάδα και το εξωτερικό.

ii. Είσοδος και δυναμική παρουσία σε έργα ενεργειακής αξιοποίησης οικιακών και βιομηχανικών απορριμμάτων σε συνεργασία με εξειδικευμένους παρόχους τεχνολογίας αλλά και έργα επεξεργασίας βιομηχανικών και άλλων λυμάτων με πρωτοπόρα τεχνολογία κυριότητας της MYTILINEOS.

iii. Επίτευξη ουδέτερου αποτυπώματος άνθρακα των δραστηριοτήτων του Τομέα, μέχρι το 2030 με την ανάληψη συγκεκριμένων πρωτοβουλιών και δράσεων.

iv. Διατήρηση και ενδυνάμωση της θέσης μας στην Ελληνική και διεθνή αγορά έργων παραγωγής ενέργειας με φυσικό αέριο και έργων διανομής & δικτύου (T&D).

v. Περαιτέρω ανάπτυξη της παρουσίας μας σε έργα Υποδομών υψηλής προστιθέμενης αξίας, συμπεριλαμβανομένων ΣΔΙΤ και Παραχωρήσεων, με προτεραιότητα στην Ελληνική αγορά αλλά και σε επιλεγμένες αναπτυσσόμενες χώρες.

vi. Διαρκής διερεύνηση και υλοποίηση συνεργειών με τους άλλους επιχειρηματικούς τομείς της MYTILINEOS, αλλά και με διεθνείς εταίρους σε νέες τεχνολογίες και στρατηγικές.

vii. Ισορροπημένη γεωγραφική επέκταση σε νέες αγορές που παρουσιάζουν σημαντικές προοπτικές ανάπτυξης και ενίσχυση παρουσίας σε χώρες όπου δραστηριοποιούμαστε σήμερα.

viii. Εκμετάλλευση των ευκαιριών σε θέματα ενεργειακής εξοικονόμησης αναπτύσσοντας λύσεις για ένα ευρύ φάσμα δραστηριοτήτων και πελατών.

ix. Διερεύνηση και αξιοποίηση των ευκαιριών που προκύπτουν από την ψηφιοποίηση των ενεργειακών υπηρεσιών σε υφιστάμενες και νέες δραστηριότητες.

Παράλληλα η MYTILINEOS, ως υπεύθυνη επιχείρηση, είναι προσηλωμένη στις αρχές της Βιώσιμης Ανάπτυξης. Η στρατηγική της Εταιρείας στον τομέα αυτό, εκφράζεται με την υλοποίηση/ υποστήριξη σημαντικών πρωτοβουλιών που συμβάλλουν ουσιαστικά στην επίτευξη των 17 Στόχων Βιώσιμης Ανάπτυξης, που έχει θεσπίσει ο ΟΗΕ, και στις αντίστοιχες εθνικές προτεραιότητες. Στην κατεύθυνση αυτή, οι βασικές δεσμεύσεις της Εταιρείας, μέχρι το 2030, είναι:

i. η συνεπής εφαρμογή του νέου φιλόδοξου πλάνου μείωσης των εκπομπών ρύπων, που έχει καταρτίσει στο πλαίσιο της δέσμευσής της για την επίτευξη ουδέτερου αποτυπώματος άνθρακα των δραστηριοτήτων της μέχρι το 2050. Συμβάλλοντας έτσι στη συγκράτηση της ανόδου της μέσης παγκόσμιας θερμοκρασίας αρκετά χαμηλότερα από τους 2°C σε σύγκριση με τα επίπεδα της προβιομηχανικής εποχής.

ii. να προσαρμόσει τη δραστηριότητα της στις συνέπειες της κλιματικής αλλαγής αναλύοντας τους σχετικούς κινδύνους, αξιοποιώντας παράλληλα τις ανάλογες ευκαιρίες,

iii. να παραμείνει σταθερή στον στόχο της για τη διασφάλιση ενός υγιούς και ασφαούς εργασιακού περιβάλλοντος χωρίς ατυχήματα, με γνώμονα την πρόληψη.

iv. να συνεχίζει να λειτουργεί με αίσθημα ευθύνης και συνέπειας απέναντι στους ανθρώπους της παραμένοντας η πρώτη τους επιλογή σε όλη τη διάρκεια της επαγγελματικής τους πορείας, επενδύοντας παράλληλα στην εκπαίδευση και την ανάπτυξη των δεξιοτήτων τους.

v. να διασφαλίσει την περαιτέρω μείωση του περιβαλλοντικού της αποτυπώματος με τη σωστή διαχείριση και τον περιορισμό πιθανών περιβαλλοντικών επιπτώσεων, όσον αφορά στη χρήση νερού και ενέργειας, στην προστασία της τοπικής βιοποικιλότητας, στη διαχείριση των αποβλήτων.

vi. να μεταδώσει στους βασικούς της συνεργάτες και προμηθευτές τις αρχές της Βιώσιμης Ανάπτυξης και της Υπεύθυνης Επιχειρηματικότητας,

vii. να συνεχίσει να εφαρμόζει με συνέπεια την κοινωνική της πολιτική με δράσεις και πρωτοβουλίες που ενισχύουν την αρμονία συνύπαρξης με τις τοπικές της κοινότητες αλλιά και την ευρύτερη κοινωνία.

viii. να διασφαλίζει το σεβασμό των ανθρωπίνων δικαιωμάτων και τη διαμόρφωση ενός εργασιακού περιβάλλοντος χωρίς ανισότητες, διακρίσεις και αποκλεισμούς.

Οι δεσμεύσεις αυτές καθορίζουν γενικότερα την υπεύθυνη επιχειρηματική συμπεριφορά και ειδικότερα τον τρόπο διαχείρισης των θεμάτων περιβάλλοντος, κοινωνίας και διακυβέρνησης (ESG), εκ μέρους κάθε Τομέα Επιχειρηματικής Δραστηριότητας και θυγατρικής της MYTILINEOS, με στόχο την ενίσχυση της ικανότητας τους να παράγουν μακροπρόθεσμη και βιώσιμη αξία.

Νέος Εταιρικός Μετασχηματισμός

Η Εταιρεία στο τέλος του 2022 παρουσίασε τη νέα στρατηγική της για τη δημιουργία αξίας και συνεχούς ανάπτυξης. Ο νέος μετασχηματισμός δημιουργεί τη MYTILINEOS – Energy & Metals και τη μετατρέπει σε μια ακόμα πιο δυναμική κι ευέλικτη εταιρεία, έτοιμη να αντιμετωπίσει τις προκλήσεις που διαμορφώνονται, αλλιά και αυτές που θα διαμορφωθούν τα επόμενα πολλά χρόνια.

Μέσα από νέο μετασχηματισμό η εταιρεία επιδιώκει:

i. Μια νέα οργανωτική δομή προσαρμοσμένη στο νέο περιβάλλον και στα νέα μεγέθη της Εταιρείας, η οποία θα υποστηρίξει την περαιτέρω ανάπτυξη της και θα παρέχει στην επενδυτική κοινότητα άμεση κατανόηση των δραστηριοτήτων της MYTILINEOS.

ii. Ένα λειτουργικό μοντέλο το οποίο να ευνοεί περαιτέρω i) τις εσωτερικές συνέργειες, ii) την αποτελεσματική λήψη αποφάσεων και iii) την αποτελεσματική εσωτερική επικοινωνία, με βασικό χαρακτηριστικό την προοδευτική αποκέντρωση αποφάσεων της Διοίκησης.

iii. Επικέντρωση στην ανάπτυξη του Ανθρώπινου Δυναμικού, η οποία να δημιουργεί συνθήκες αξιοκρατικής ανέλιξης, με ξεκάθαρο value proposition.

iv. Περαιτέρω ανάπτυξη σε δραστηριότητες όπου παρουσιάζονται ευκαιρίες (π.χ., Υποδομές & Παραχωρήσεις στην Ελλάδα, νέες τεχνολογίες, νέες αγορές διεθνώς).

Η νέα εταιρική δομή της MYTILINEOS προβλέπει δύο επιχειρηματικούς Κλάδους:

Τον Κλάδο Ενέργειας

και

Τον Κλάδο Μεταλλουργίας

Με αυτές τις αλλαγές, η MYTILINEOS τοποθετείται στρατηγικά στην πρώτη γραμμή της ενεργειακής μετάβασης ως κορυφαίο και ολοκληρωμένο «πράσινο» utility, με διεθνή παρουσία, ενώ καθιερώνεται ως σημείο αναφοράς της ανταγωνιστικής «πράσινης» μεταλλουργίας σε ευρωπαϊκό τοπίο.

Παράλληλα, διευκολύνεται η επίτευξη των στόχων που έχουν τεθεί σχετικά με το Net Zero, για το 2030 και το 2050 μέσω δράσεων μείωσης κατανάλωσης ενέργειας, αύξησης προμήθειας ενέργειας από ΑΠΕ, καθώς αύξησης της ανακύκλωσης και της αξιοποίησης καταλοίπων παραγωγικής διαδικασίας, στο πλαίσιο της κυκλικής οικονομίας.

Επιπλέον ο νέος μετασχηματισμός αναβαθμίζει τη MYTILINEOS στον χώρο των υποδομών με τη δημιουργία δύο νέων θυγατρικών, που θα τοποθετηθούν στρατηγικά, για να αξιοποιήσουν κατάλληλα τις ευκαιρίες που ανοίγονται τόσο στην Ελλάδα, όσο και διεθνώς.

Συγκεκριμένα, δημιουργούνται οι εξής εταιρείες:

ΜΕΤΚΑ ΑΤΕ: που θα εξειδικεύεται στον κλάδο των κατασκευών

Μ Παραχωρήσεων: που θα αποτελεί τον επενδυτικό βραχίονα σε έργα παραχωρήσεων και ΣΔΙΤ στην Ελλάδα και το εξωτερικό,

Η νέα οργάνωση θα τεθεί σε εφαρμογή με την αρχή της νέας χρονιάς και η εφαρμογή της θα ολοκληρωθεί, όταν θα έχει περατωθεί νομικά και αδειοδοτικά η διαδικασία δημιουργίας των νέων εταιρειών.

Διαδικασία δημιουργίας αξίας

Ο τρόπος με τον οποίο η MYTILINEOS δημιουργεί και προσφέρει αξία για την ίδια, για τους μετόχους της, για τους πάροχους χρηματοοικονομικών κεφαλαίων αλλιά και για τις υπόλοιπες ομάδες των Κοινωνικών της Εταίρων και την ευρύτερη κοινωνία, αποτελεί βασικό στοιχείο του επιχειρηματικού της μοντέλου.

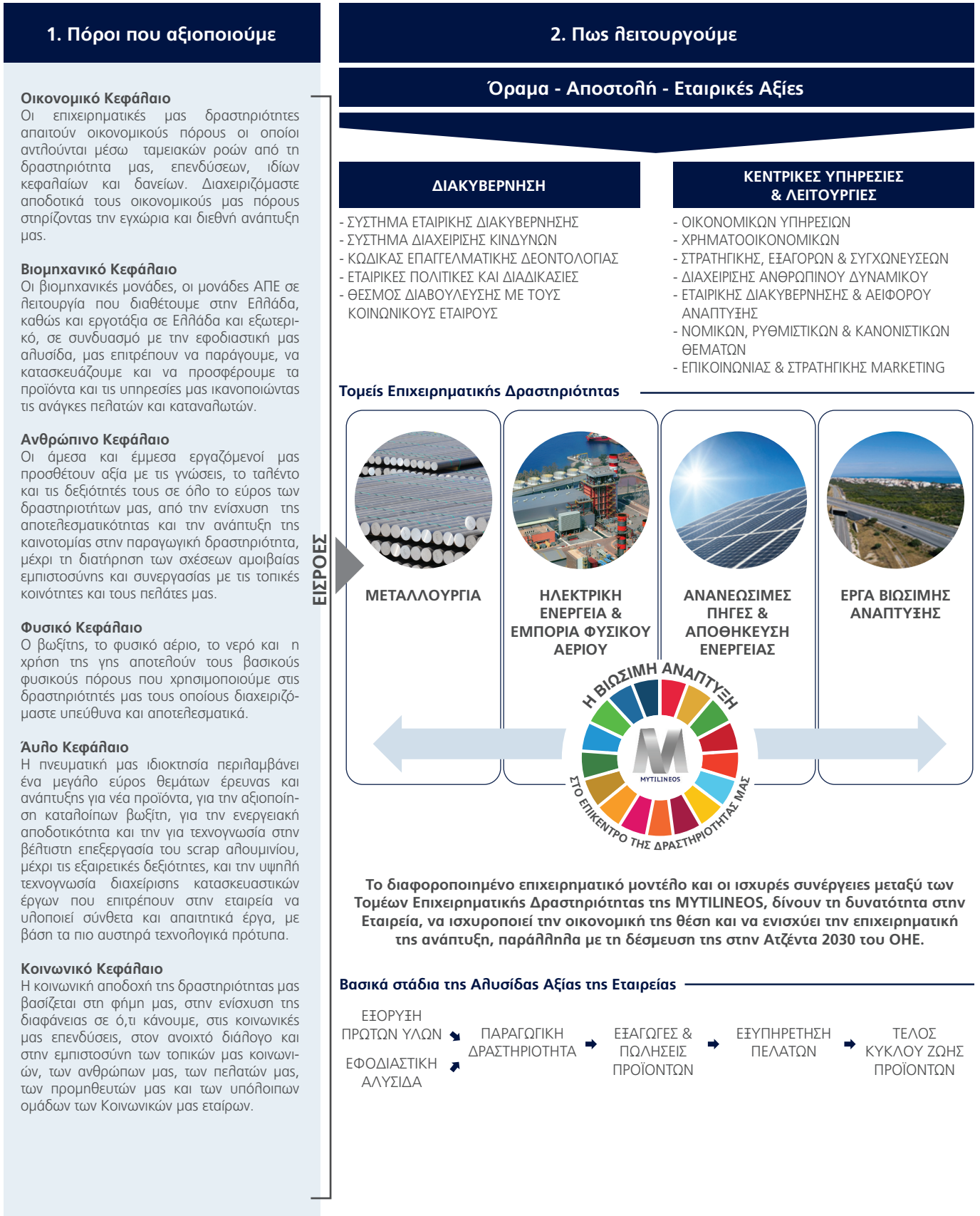
Από την προσέγγιση των αγορών, την ανάπτυξη και διατήρηση των σχέσεων με τους πελάτες, την προμήθεια πρώτων υλών, την παραγωγή, την προώθηση, την πώληση μέχρι και το τέλος του κύκλου ζωής των προϊόντων της και την άντληση εσόδων, η MYTILINEOS δημιουργεί μία σημαντική αλυσίδα αξίας με ισχυρή κοινωνική και οικονομική επίδραση. Σε όλο τους Τομείς Επιχειρηματικής Δραστηριότητας η Εταιρεία υποστηρίζει εισοδήματα, φορολογικά έσοδα και θέσεις εργασίας και, κατά αντιστοιχία, το ίδιο ισχύει και για τους προμηθευτές και συνεργάτες της στη δική τους αλυσίδα αξίας. Με τον τρόπο αυτό, παράγεται το πολλαπλό θετικό αποτύπωμα που δημιουργείται πέρα από το φάσμα της δραστηριότητας της, στην εγκάρσια απασχόληση και στους σχετικούς επαγγελματικούς κλάδους της οικονομίας συνολικά.

Ακολουθεί σχηματική απεικόνιση του Επιχειρηματικού Μοντέλου και της αξίας που δημιουργεί η MYTILINEOS σε Οικονομικό Περιβαλλοντικό και Κοινωνικό επίπεδο στο πλαίσιο της δραστηριότητας της:

Η σελίδα έχει σκοπίμως αφεθεί κενή

ΕΠΙΧΕΙΡΗΜΑΤΙΚΟ ΜΟΝΤΕΛΟ

Το επιχειρηματικό μοντέλο της MYTILINEOS αποτελεί την κινητήρια δύναμη της ανάπτυξης της. Μετατρέπει τους διαθέσιμους πόρους που χρησιμοποιεί η Εταιρεία (εισορές), μέσω των τομέων επιχειρηματικής της δραστηριότητας και των συνεργειών μεταξύ τους, σε ολοκληρωμένα έργα, ανταγωνιστικά προϊόντα, σύγχρονες υπηρεσίες, ψηφιακές λύσεις, κ.α. τα οποία παράγει, διαθέτει και διαχειρίζεται με θετικές ή αρνητικές



επιδράσεις (εκροές), με στόχο την εκπλήρωση των στρατηγικών της στόχων και τη δημιουργία βραχυπρόθεσμων, μεσοπρόθεσμης και μακροπρόθεσμης αξίας για την ίδια, τους μετόχους της, τους εργαζόμενους, τους πελάτες, το φυσικό περιβάλλον και την ευρύτερη κοινωνία. Περισσότερες πληροφορίες στην ηλεκτρονική διεύθυνση: <https://scorecard.mytilineos.gr/index.html>

3. Παραγόμενη αξία

Οικονομικό κεφάλαιο

- 👍 **EBITDA €823 εκ.**
- 👍 **€43 εκ.** συνολικοί φόροι προς το κράτος.
- 👍 **€3,41** κέρδη ανά μετοχή.
- 👍 **€5.888 εκ.** συνολικές δαπάνες προς την εφοδιαστική αλυσίδα.

Βιομηχανικό κεφάλαιο

- 👍 **€3.539 εκ.** συνολικές εξαγωγές.
- 👍 **Παραγωγή 51χιλ.** τόνων ανακυκλωμένου αλουμινίου.
- 👍 **~540 GWh** παραγωγή και πώληση ηλεκτρικής ενέργειας από ανανεώσιμες πηγές.
- 👍 **10,7%** ποσοστό συμμετοχής στην εγχώρια παραγωγή ηλεκτρικής ενέργειας.
- 👍 **9,1 GW** η συνολική ισχύς του παγκόσμιου χαρτοφυλακίου ΑΠΕ της Εταιρείας, σε διάφορα στάδια ανάπτυξης.

Ανθρώπινο κεφάλαιο

- 👍 **€325 εκ.** αμοιβές και παροχές εργαζομένων.
- 👎 **2%** αύξηση του δείκτη εθελοντικών αποχωρήσεων εργαζομένων (8,7%).
- 👍 **ΜΗΔΕΝΙΚΑ** δυστυχήματα και ατυχήματα με σοβαρές συνέπειες στην ζωή των εργαζομένων. **-40%** μείωση του δείκτη συχνότητας ατυχημάτων με διακοπή εργασίας / 200.000 ώρες εργασίας (άμεσα εργαζόμενοι).
- 👎 **40.961** ανθρωποώρες εκπαίδευσης των άμεσα εργαζομένων.
- 👍 **7,5%** αύξηση του ποσοστού γυναικών στην άμεσα απασχόληση (20,1%).
- 👍 **ΜΗΔΕΝΙΚΗ ΑΝΟΧΗ** σε περιστατικά παραβίασης ανθρωπίνων δικαιωμάτων.

Φυσικό Κεφάλαιο

- 👍 **-3,5%** μείωση των συνολικών εκπομπών CO₂ (Score 1 & 2) και **αποφυγή 235.592 t CO₂e** από την παραγωγή ηλεκτρικής ενέργειας από **ΑΠΕ**
- 👎 **2%** αύξηση της συνολικής ποσότητας των εκπομπών Nox - Sox.
- 👍 **-3,9%** μείωση της συνολικής κατανάλωσης νερού. Το **87%** της συνολικής κατανάλωσης νερού προήλθε από ανανεώσιμες πηγές (πηγές μικρού βάθους που το φρέσκο νερό ανανεώνεται με φυσικό τρόπο).
- 👍 **~€120 εκ.** δαπάνες για την προστασία του φυσικού περιβάλλοντος. **ΜΗΔΕΝΙΚΑ** περιστατικά επιβάρυνσης του φυσικού περιβάλλοντος από βιομηχανικά ατυχήματα.
- 👍 **ΜΗΔΕΝΙΚΑ** περιστατικά επιβάρυνσης της βιοποικιλότητας. Το **85%** της συνολικής χρήσης γης, από την εξορυκτική δραστηριότητα, έχει αποκατασταθεί.
- 👍 **80,6%** αύξηση των συνολικών αποβλήτων ανακυκλώθηκαν, επαναχρησιμοποιήθηκαν ή αξιοποιήθηκαν από τρίτους

Αυτο κεφάλαιο

- 👍 **Συμμετοχή σε 23 Ευρωπαϊκά προγράμματα** στον τομέα της έρευνας για την αξιοποίηση των καταλοίπων βωξίτη σε πρώτη ύλη, την ανάκτηση σπάνιων γαιών.

Κοινωνικό κεφάλαιο

- 👍 **~€2,0 εκ.** συνολικές κοινωνικές επενδύσεις με **>85.000** άμεσα ωφεληόμενους πολίτες από τη συστηματική εφαρμογή στοχευμένων μακροπρόθεσμων κοινωνικών προγραμμάτων της Εταιρείας.
- 👍 **ΜΗΔΕΝΙΚΕΣ** σημαντικές υφιστάμενες αρνητικές επιδράσεις των δραστηριοτήτων της Εταιρείας στις τοπικές της κοινότητες.
- 👍 **ΜΗΔΕΝΙΚΗ ΑΝΟΧΗ** σε περιστατικά διαφθοράς και δωροδοκίας σε όλο το φάσμα της δραστηριότητας μας.

ΠΑΓΚΟΣΜΙΟΙ ΣΤΟΧΟΙ

Βασικοί Στόχοι για την Εταιρεία



Στόχοι που η Εταιρεία συμβάλει άμεσα



Στόχοι που η Εταιρεία συμβάλει έμμεσα



ΣΥΜΒΑΛΛΟΝΤΑΣ ΣΤΟΥΣ ΠΑΓΚΟΣΜΙΟΥΣ ΣΤΟΧΟΥΣ ΒΙΩΣΙΜΗΣ ΑΝΑΠΤΥΞΗΣ

ΕΚΡΟΕΣ